

CROQUIS DE LOCALIZACIÓN
2022

DATOS GENERALES

NOMBRE DE LA OBRA O ACCIÓN:

CONSTRUCCION DE OBRAS DE DRENAJE PLUVIAL DEL CADENAMIENTO 1+320 AL 1+760 PARA EL PASO INFERIOR VEHICULAR EN CARRETERA A ZACATECAS A LA ALTURA DEL SAUCITO, SAN LUIS POTOSÍ

CALLE:

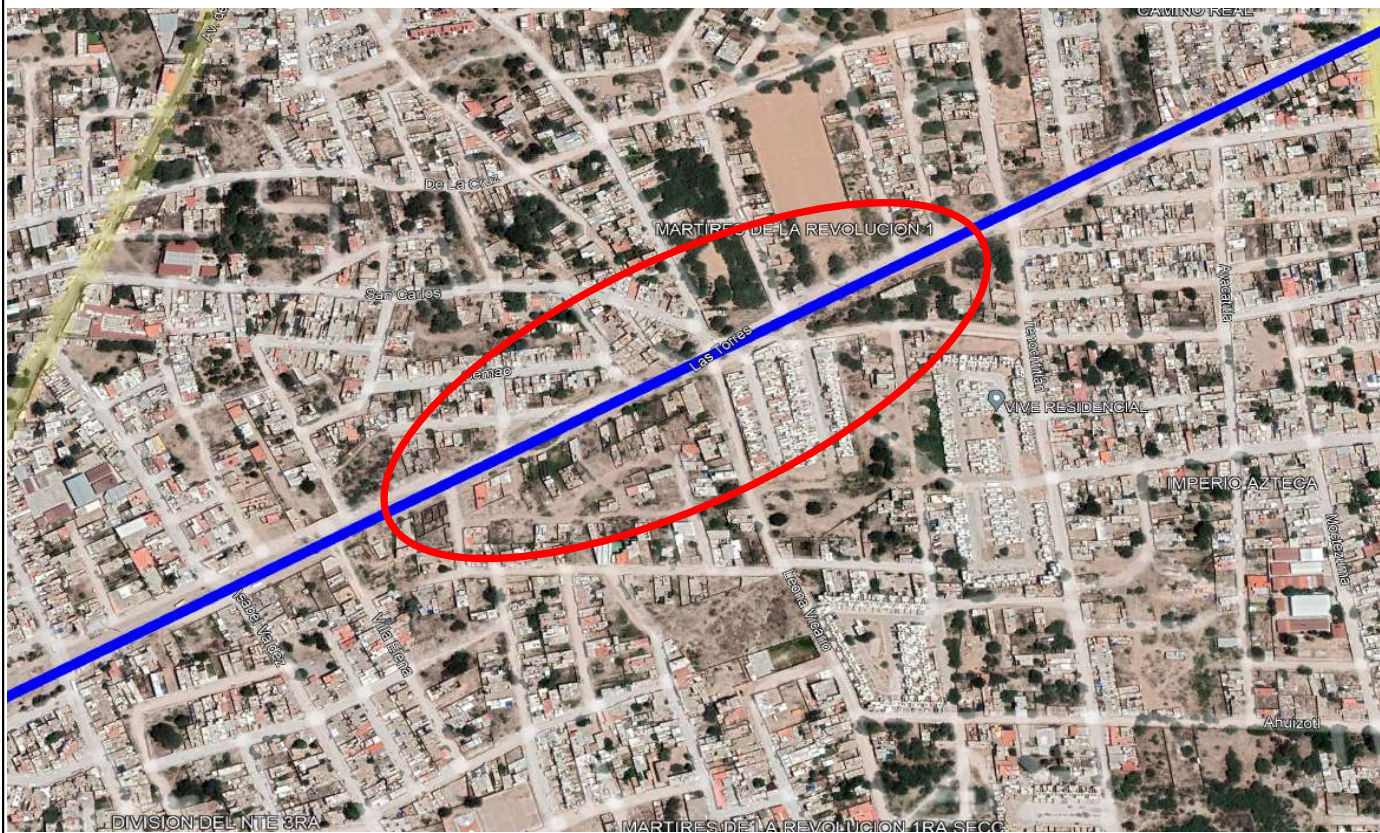
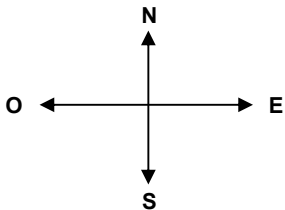
AVENIDA LAS TORRES

COLONIA O LOCALIDAD:

CAMINO REAL

ZONA O DELEGACIÓN MUNICIPAL:

SAN LUIS POTOSÍ



UBICACIÓN:

COLONIA CAMINO REAL

COORDENADAS: INICIO 294181.34 m E, 2455724.78 m N
FIN 294580.02 m E, 2455958.37 m N